



Número: _____

FULL D'INSCRIPCIÓ

CASAL D'ESTIU L'ARMENTERA 2019

HORARI de dilluns a divendres laborables
matins de 9:00h a 13:00h i tardes de 15:00h a 18:00h

Algunes de les dades que introduireu en aquest full seran emmagatzemades en un sistema informàtic segons les necessitats de funcionament del casal d'estiu. En acabar l'activitat, podeu demanar-ne la cancel·lació i/o rectificació tot i que l'entitat es compromet a no fer-ne cap ús més enllà del que és estrictament necessari per a l'activitat per a la qual són sol·licitades.

PREUS INSCRIPCIONS

EMPADRONATS		NO EMPADRONATS	
Mensualitat	200 €	Mensualitat	240 €
Quinzenes	105 €	Quinzenes	130 €

El preu que s'especifica és per tota la jornada, de 9h a 13h i de 15h a 18h, sense opció a tarifes reduïdes per horaris alternatius.

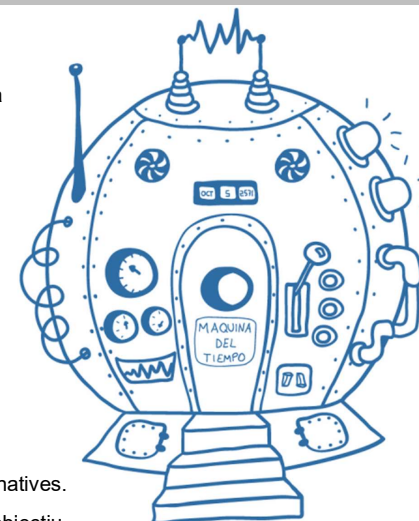
OPCIÓ ESCOLLIDA (marqueu amb una creu)

JULIOL	AGOST
Acollida matinal	Acollida matinal
Matins	Matins
Servei de menjador	Servei de menjador
Tardes	Tardes

Acollida matinal de 8:00h a 9:00h (3,00 €/dia) / Servei de menjador de 13:00h a 15:00h (6,50 €/dia fix - 7,00 €/dia esporàdic)

BREU PRESENTACIÓ

El Casal d'estiu "LA MÀQUINA DEL TEMPS", està estructurat en blocs temàtics d'una setmana de durada repartits entre juliol i agost en els quals es treballarà un centre d'interès com a fil conductor a partir del qual els aprenentatges i les activitats es fusionaran amb la curiositat i la vitalitat dels infants pels contes, les històries i els personatges. Aquests aniran apareixent al llarg de les setmanes en diversos entorns per explorar, descobrir i experimentar mitjançant activitats esportives, jocs, tallers, manualitats, cançons, balls, pel·lícules i propostes molt imaginatives. Passat i futur s'integraran amb el present amb l'objectiu de venir al casal a passar-ho bé i a enriquir-se amb la descoberta de la nostra història.



Jorgina Homs
EDUQUEM AL LLEURE

ACTIVITATS PROGRAMADES¹

SORTIDA 11 o 12 de juliol a l'Escola Municipal de Vela Empuriabrava Sailing	SI	<input type="checkbox"/>	NO	<input type="checkbox"/>
<p>Activitat programada per a participants a partir de 6 anys (primària), amb un cost de 21€ i una duració de 3h. Sortida de l'escola al voltant de les 9h i arribada al voltant de les 15h, ja que la sortida es complementaria amb un pic-nic allà mateix. Es podrà recollir als infants a les 18h, hora habitual de sortida del casal, o a les 15h (amb previ avís). En cas d'optar pel transport amb autocar el cost de la sortida incrementarà. L'activitat consisteix en fer un sortida amb barca de vela, un taller de nusos i la construcció manual d'una balsa.</p>				

SORTIDA 9 d'agost a les Ruïnes d'Empúries	SI	<input type="checkbox"/>	NO	<input type="checkbox"/>
<p>Activitat programada per a tots/es els participants del casal d'estiu amb un cost de 6,40€ i una duració de 3'5h. Sortida de l'escola al voltant de les 9h i arribada al voltant de les 15h, ja que la sortida es complementaria amb un pic-nic allà mateix. Es podrà recollir als infants a les 18h, hora habitual de sortida del casal, o a les 15h (amb previ avís). En cas d'optar pel transport amb autocar el cost de la sortida incrementarà. La sortida consisteix en una visita teatralitzada per a la ciutat d'Emporiae per tal de conèixer de primera mà la vida quotidiana d'una ciutat romana, més una sessió de jocs per a nens i nenes per així descobrir la faceta més lúdica dels romans.</p>				

COLÒNIES² (27, 28, 29 d'agost)	1 nit	SI	<input type="checkbox"/>	NO	<input type="checkbox"/>	2 nits	SI	<input type="checkbox"/>	NO	<input type="checkbox"/>
<p>Activitat encara per determinar en funció de la demanda. Tant pot ser en casa de colònies (pre-reserva oberta a Ca n'Oliver de Pontós) o d'acampada, amb el principal objectiu de tancar l'estiu amb dos o tres dies d'aventures i experiències fora de casa. El cost de les colònies queda pendent de notificar un cop es tingui constància de la demanada. Així com les sortides, tampoc està inclòs al preu de les inscripcions.</p>										

ALTRES POSSIBLES ACTIVITATS

- ✓ Un matí de platja (Sant Pere Pescador o Sant Martí d'Empúries)
- ✓ Tot un dia a la piscina de Calabuig
- ✓ Trobades de casals a l'Armentera o en altres poblacions

**DOCUMENTACIÓ COMPLEMENTÀRIA PER A LA FORMALITACIÓ DE LA INSCRIPCIÓ**

Per completar la inscripció cal portar, conjuntament amb aquest full d'inscripció degudament complimentat i signat, la documentació següent:

- ✓ Una fotografia mida carnet
- ✓ Fotocòpia del DNI
- ✓ Fotocòpia de la targeta de la seguretat social (CATSALUT)
- ✓ Fotocòpia del llibre de vacunacions o certificat mèdic similar
- ✓ **Resguard de l'ingrés bancari a nom del Casal d'Estiu de L'Armentera, indicant en MAJÚSCULES el nom i cognoms del nen/a participant (en cas d'ingrés en efectiu es pot realitzar en qualsevol oficina bancària)**



Compte bancari: ES55 2100 0229 9802 0002 9248

¹ El cost de les activitats NO està inclòs al preu de les inscripcions.

² Les colònies es realitzaran si hi ha un mínim de 20 participants, en cas contrari, s'organitzarà una activitat alternativa per despedir l'estiu.

CONDICIONS✓ **De reserva de plaça i pagament**

A l'hora de formalitzar la inscripció, s'haurà d'abonar tot el mes complet o quinzena. En cas que la inscripció sigui pels dos mesos es pot abonar els dos mesos de cop o bé el primer mes al moment de fer la inscripció i el segon abans que s'iniciï el mes corresponent.

✓ **D'anul·lació de la inscripció per part del participant**

En cap cas es retornarà l'import pagat, ja sigui mensualitat o quinzena.

✓ **De bon funcionament i ordre en el casal**

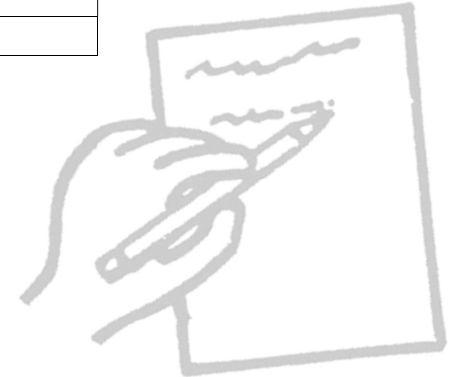
Quan un nen/a rebi, per part dels monitors/es o de la directora del Casal, tres avisos per incompliment de les obligacions i de la normativa del Casal d'estiu de L'Armentera, serà expulsat, prèvia audiència amb els pares o tutors. L'expulsió comportarà l'anul·lació de la inscripció sense que això impliqui l'anul·lació de l'obligació del pagament d'aquesta.

Signatura del pare, mare o tutor/a

L'Armentera, de de 2019

DADES PERSONALS DEL/DE LA PARTICIPANT

Nom			
Cognoms			
Data naixement		Edat	
Domicili		Núm. / Pis / Porta	
Població i codi postal			
Curs escolar realitzat			
Número CATSALUT			

**DADES DE LA FAMÍLIA**

Nom del pare / tutor	
Nom de la mare / tutora	
Telèfon mòbil pare / tutor	
Telèfon mòbil mare / tutora	
Altres telèfons	
Correu electrònic	

OBSERVACIONS MÈDIQUES

Número: _____

✓ **Possibles impediments físics o en el desenvolupament** SI NO

QUINA?

✓ **Malalties cròniques** SI NO

QUINA?

✓ **Pateix alguna malaltia amb freqüència?** SI NO

QUINA?

✓ **Al·lèrgies** SI NO

TIPUS:

PREVENÓ PER L'AL·LÈRGIA:

REACCIÓ EN EL NEN/A:

COM ACTUAR EN CAS DE REACCIÓ:

✓ **Pren algun medicament?** SI NO

NOM DEL MEDICAMENT:

HORARIS (només dins l'horari del casal):

QUANTITATS (només dins l'horari del casal):

SISTEMA D'ADMINISTRACIÓ DEL MEDICAMENT (només dins l'horari del casal):

✓ **Intolerància alimentària** SI NO

QUINA?

✓ **Sap nedar?** SI NO

OBSERVACIONS:

✓ **Qualsevol altre qüestió d'interès:**

(es cansa amb facilitat, té por...) DESCRIPCIÓ:



AUTORITZACIÓ (a omplir pel pare, mare o tutor/a)

Número: _____

En/Na amb DNI autoritzo al meu/va fill/a a participar en l'activitat anomenada Casal d'Estiu de L'Armentera, amb el suport de l'Ajuntament de L'Armentera i organitzat per la JORGINA HOMES. Així mateix, autoritzo a:

✓ Participar en totes les sortides dins en terme municipal de L'Armentera

SI NO

✓ Participar en totes les activitats físico-esportives

SI NO

✓ Banyar-se en piscines públiques o privades, rius, pantans, llacs o al mar

SI NO

✓ Ser fotografiat/ada durant la realització d'activitats pels dirigents de les mateixes

SI NO

✓ Que la imatge del/de la meu/va fill/a pugui aparèixer en la web de l'entitat, filmacions destinades a difusió pública no comercial i en fotografies per a revistes o publicacions d'àmbit educatiu i cultural (com podria ser la foto de grup de final d'estiu)

SI NO

✓ Que el meu/va fill/a surti sol/a del Casal d'Estiu de L'Armentera sense ser acompanyat/ada per un persona adulta³

SI NO

Faig extensiva aquesta autorització a l'equip de monitors, monitores i la directora del Casal d'Estiu de L'Armentera per tal que, en cas de malaltia o accident, puguin portar amb meu/va fill/a a l'àrea de salut més pròxima i a prendre decisions medico-quirúrgiques d'extrema urgència, sota la direcció facultativa pertinent i si **NO** ha estat possible la meua localització.

Signatura del pare, mare o tutor/a

L'Armentera, de de 2019

³ En cas de resposta afirmativa, a l'inici del casal es tornarà a donar una autorització per omplir i retornar firmada.